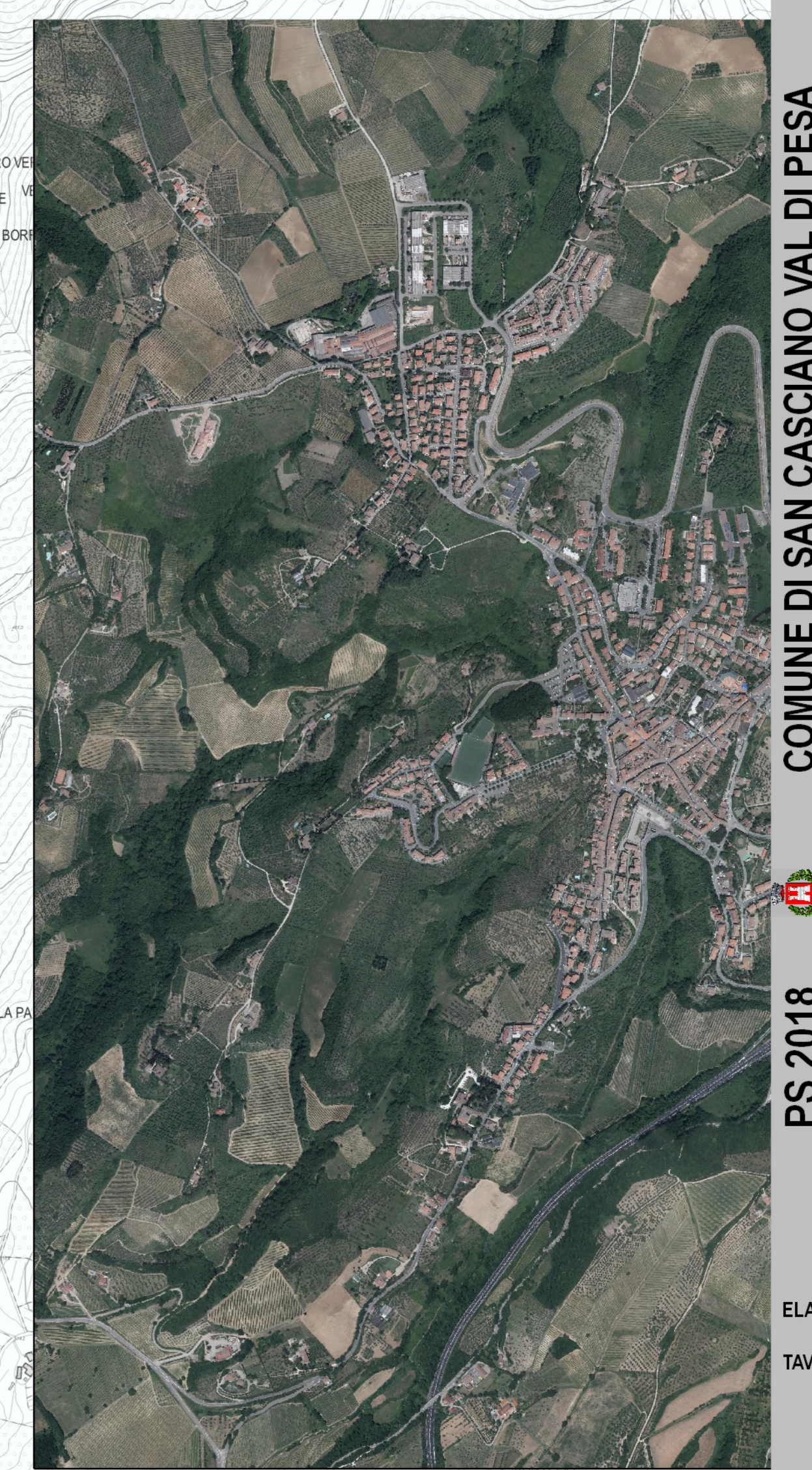
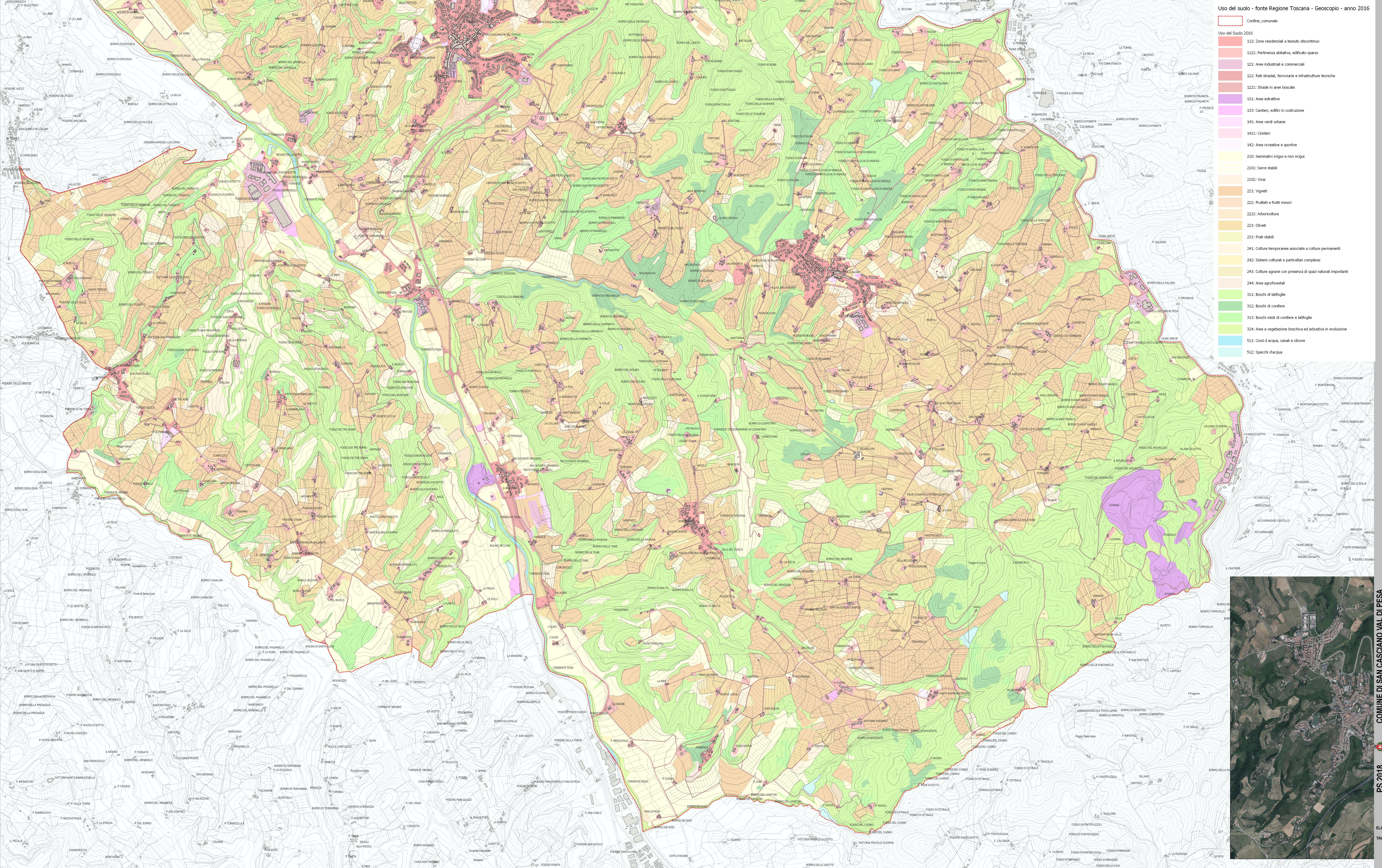


- Confine comunale
- Use del Suolo 2016**
- 112: Zone residenziali a tessuto discontinuo
- 1121: Pertinenza abitativa, edificato sparso
- 121: Aree industriali e commerciali
- 122: Reti stradali, ferroviarie e infrastrutture tecniche
- 1221: Strade in aree boscate
- 131: Aree estrattive
- 133: Cantieri, edifici in costruzione
- 141: Aree verdi urbane
- 1411: Cimiteri
- 142: Aree ricreative e sportive
- 210: Seminativi irrigui e non irrigui
- 2101: Serie stabili
- 2102: Vigni
- 221: Vigneti
- 222: Frutteti e fruti minori
- 2221: Arboricoltura
- 223: Oliveti
- 231: Prati stabili
- 241: Colture temporanee associate a colture permanenti
- 242: Sistemi culturali e particolari complessi
- 243: Colture agrarie con presenza di spazi naturali importanti
- 244: Aree agroforestali
- 311: Boschi di latifoglie
- 312: Boschi di conifere
- 313: Boschi misti di conifere e latifoglie
- 324: Aree a vegetazione boschiva ed arbustiva in evoluzione
- 511: Corsi d'acqua, canali e idrovie
- 512: Specchi d'acqua



Legenda

ELABORATO MODIFICATO A SEGUITO DI ACCOGLIMENTO DI OSSERVAZIONI

Progetto per APPROVAZIONE
Confine Comune Generale
Aut. Silvia VITTI
Aut. Anna BIANCHI
Aut. Luca RUFFINO
Pianificatore: Luca CRICCI

Progetto per APPROVAZIONE
Confine Comune Generale
Aut. Silvia VITTI
Aut. Anna BIANCHI
Aut. Luca RUFFINO
Pianificatore: Luca CRICCI

Gruppo di lavoro Comunale
Aut. Grazia CACCADORI
Aut. Silvia VITTI
Aut. Anna BIANCHI
Aut. Luca RUFFINO
Pianificatore: Luca CRICCI

Responsabile del Procedimento
Aut. Binan POZZI
Aut. Silvia VITTI
Aut. Anna BIANCHI
Aut. Luca RUFFINO
Pianificatore: Luca CRICCI

Sindaco
Roberto CHIFFI
Assessore all'Urbanistica
Nicola LAKEI